



みんなで育てる、みんなのお家

“家族以外”の支えでも 安心して生活していくために

グループホームを運営しているからこそ分かる、「将来、自立して生活していくためにはこういう力が大切🌱」という視点。幼少期・学童期からみんなで楽しく行う活動が、きっと将来の力に繋がるはず🌟

今しかできないことを みんなできとことんやろう！

絵具遊びだって、スライムだって、小麦粉だって、泥んこ遊びだって、思いっきり😄喧嘩・仲直り・我慢・わがまま…子どもの時にしか思いっきりできないことはたくさんある😄とことん、子供らしさ全開で🌟

みんなと過ごす小集団。 だからこそ経験できることを大切に

みんなで過ごす集団は、楽しいこともあるけど、ちょっぴり大変なこともある😓💧すぐにでもやりたいのに順番を待たないといけなかったり、自分の思い通りにいかなかったり、腹が立つときだってある。でも、「順番を待ったらできた」「こうすれば大丈夫だった」という経験までを積み重ね、「そんな時もある」と折り合いをつける力も身につけさせてあげたい。家族の中だけでは知ることのできない、“お友達と一緒にいる時の自分”を知り、お友達と楽しく過ごすために大切にしたいことを知る。たくさんの経験をみんなで積み重ねて、みんなで育っていこう🌟

お友だちが一緒だから、広がっていく世界…🌱🌟

不安なことだって、初めてのことだって「みんなと一緒にだから」踏み出せる一歩もある😊「僕もやってみたいな」「お友だちがやるなら、私も」、そんな風にお友だちとの繋がりを通して自分の世界を広げ、楽しいことをたくさん知ってもらいたい🌟みんなと一緒になら、きっと大丈夫💎安心できる人との関わりを通して、安心材料の引き出しを増やしていく🌟

今年はどんどん外にも出て行こう！！🚶🏠🛒🚆🚌🚚

小さな生活自立を積み重ねる

調理や掃除、おやつ準備や洗い物。トングで配膳したり、ピッチャーでお茶を入れたり。そんな楽しい取り組みが、将来の力に繋がるはず🌸

地域にどんどん出ていく👣

お買い物やお遣い。電車やバス。公共施設の利用や余暇活動。プチガイドヘルパーです🎵たくさんのお外を経験しに、どんどんお外に出ていこう🚗🌟

大きな集団に向けて、一歩ずつ

前に立っている先生の話や聞く👂困ったときは「手伝って」と伝える👏「できた！」の手ごたえを大切に😊Smallステップで「できた」「またやりたい」を積み重ねる🌟

みんなで遊ぼう😊

「楽しそう！」「やってみよう！」を通して、みんなで遊ぼう🌟もちろん安心して一人遊びも保証しながら👉楽しいことは、一緒にやろう🌱🌟

自分たちでやろう👏

お片付け、おやつ準備、お片付け、みんな遊びの準備！自分たちでできることは、自分たちで協力してやろう👏大切な場所は、自分たちで大切に、大事にしようね💎👉👏

遊びの中で、生活の中で…

集団のなかでの困り感があったり、持っている力を発揮できなかったり。そんな時も、安心して居場所の中で「こうすれば大丈夫だね」を一つずつ大人と一緒に💎経験していこう👏👉



ひなた北千里

幼稚園・保育園入園前の 2才さん・3才さんのご紹介



お母さんと離れて過ごす、第一歩 🌱 ✨
 遊びのなかで、生活のなかで
 「見て！」「私も！」「僕もやりたい！」
 人との関わりの土台を育む 😊
 そして、大きな集団へと繋がる力を 🐣

<https://lit.link/hinatakitasenri>



大切にしていること

お友だちと一緒に

「私もやってみたい」「僕も褒めて欲しい」その主体的な気持ちを一番の原動力にして ✨ 世界を広げて、大きな力へ 🍷 😊



👉 タイムスケジュールなど、詳しくはリットリンクへ

今しかできないことを

小麦粉あそび、泥遊び、水遊び 🌊
 追いかけてっこにお布団遊び！
 たっぷり体を動かして、たくさん食べて、たくさん眠る 🌙 生活サイクルの土台を整えていく 🌟



ひなた北千里ってこんな所

10時～15時までの小集団です♪

手作り給食

苦手な食べ物がたくさん...
みんなそうです！

「みんなと一緒になら食べてみようかな」そんな気持ちを引き出したい 🌱
 少しずつ、少しずつ 😊

プレイルーム完備

体の大きな小学生とサービス提供が重なる時間がある場合は、プレイルームへ移動 🎈 いつでも安心して遊べます 😊



個別で抜き出し

発語やコミュニケーションの土台となる、「人と向き合う」ことを大切に。遊びながら、楽しみながら、相手と向き合う時間を少しずつ増やしていく 🌟





Instagramに
日々の活動を
あげています

— みんなで育てる、みんなのお家 —

障がいをもつ子どもを育てる母親たちが立ち上げた児童デイサービスです 🐣

— 未就園児の1日 —

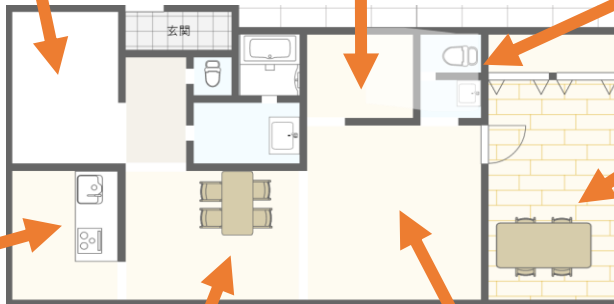
10:00 サービス提供開始
設定あそび
12:00 お昼ごはん
14:00 おやつタイム
自由あそび
15:00 さようなら

— 就園児の1日 —

降園時 お迎え
設定あそび
or
自由あそび
15:00 おやつタイム
自由あそび
17:00 さようなら

— 就学児の1日 —

下校時 お迎え
設定あそび
or
自由あそび
15:00 おやつタイム
自由あそび
17:00 さようなら



ひなた北千里

障がいをもつ子どもを育てる母親たちが中心となって立ち上げたアットホームなデイサービスです。同じ母親として、同じように悩んできたからこそ共感できること、そして同じ母親だからこそ分かる子どもへの想い。

また、同じ境遇の母親だけでなく、発達支援責任者や保育士、支援学校で勤めていたスタッフや子供と関わる経験を積んできたスタッフなど、たくさんの視点で子どもたちを支えています。

お母さんだけで抱えず、ご家族だけで抱えず…『みんなで育てる、みんなのお家』をコンセプトにしたひなた北千里で、みんなで考え、みんなで笑い、みんなで成長を見守っていきませんか？

子どもたちの成長・発達を支援する暖かな居場所として。そして、ご家族にとってほっと一息つける安心の居場所として。ひなた北千里では、デイサービスとしての発達支援だけでなく、同じ母親だからこそできるお子様への支援やご家族への支援、イベントを行っています。

児童発達支援(未就学児)

“集団生活への第一歩として”

当事者の母として、「お喋りが遅いのかな?」「お友達とうまく遊べないな」「他の子より落ち着きがないかも」など発達や成長に課題をもつ子どもを育ててきたからこそ分かる、大切なこと。

とことん遊んで「好き」を広げ、特性を活かして「得意」を見つける。毎日の設定あそびやふれあい遊び、「楽しい!」という経験を通して“気持ちや伝えたい!”を育て、想いが伝わる安心感を積み重ねていきます。

お母さんと離れて集団へと一歩踏み出していく子どもたちを、ひとりひとりの子どもたちの目線に立ってサポートし、成長を支えていきたいと考えています。



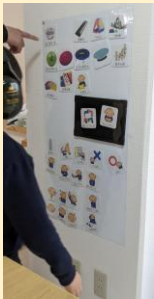
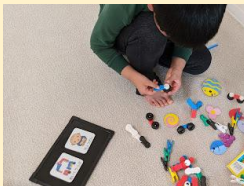
放課後等デイサービス(就学児)

“生活自立への第一歩として”

“楽しい!”を通して築いた信頼関係から、次のステップへ。「どうしよう」「ちょっと嫌だな」「手伝ってほしいな」が分かってもらえる安心感を通して、“この人となら頑張れる”“この人とならやってみよう!”という力を培っていきます。

着替えや荷物の管理などの身辺自立だけでなく、その子自身がその子自身の特性と上手く付き合い、強みへと引き出していくために必要な支援をご家族と一緒に考えていきます。

また、生活自立の基礎としてショートステイ事業と連携しながらご家族以外の支えでも安心して過ごせるライフスキルを身に付けていけるようにサポートしていきます。



ママたちのおしゃべりイベント

ほっと一息。

ひだまり



みんなでお話しませんか?

デイの様子や取り組み、お家での悩みや聞いてみたいことなど。また、お母さん同士の交流や、就園や就学に向けての情報交換なども、みんなでお話できたら😊

ひなた北千里を利用していないお母さんも大歓迎です🐣
詳しくは法人のホームページをご覧ください📄



←公式
ラインです



ちょっと疲れた...



こんなの知ってるよ〜

みんなどうしているんだろ...

長時間の送迎によるお子様への負担を考慮し、受入れ可能地域・送迎可能校を限定させていただきます。法人ホームページよりご確認ください。ご理解のほど宜しくお願い致します。

児童発達支援・放課後等デイサービス ひなた北千里
吹田市古江台5-1-1リビスタ千里101
TEL: 06-4798-5993
管理者: 吉川 (070-8402-0742)